

PREISE IN DEUTSCHLAND

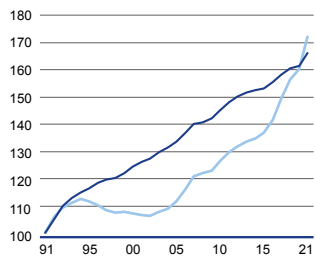
Preisentwicklung (ohne MwSt.), Index 2015=100

Merkmal	2021	2021 Veränderung in % zu ...			
	2015=100	2020	2010	2000	1991
Verbraucherpreise ¹²	109,1	3,1	17,1	36,5	66,6
Bauhauptgewerbe ¹³	127,9	7,5	40,4	60,3	72,6
Bauwerke ¹⁴ :					
Wohngebäude ¹⁵	129,0	8,8	41,6	55,4	67,8
gewerbl. Betriebsgeb. ¹⁵	128,7	9,0	41,6	63,7	77,8
Straßenbau	124,8	3,7	39,0	61,2	68,4
Straßenbrückenbau	128,4	7,5	39,1	61,7	71,0

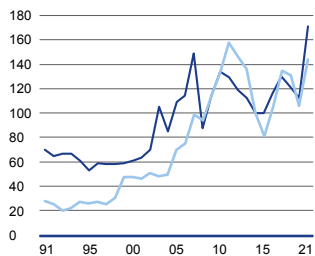
Erzeugerpreisindizes von Produkten (ohne MwSt.), Index 2015=100

Produkt	2021	2021 Veränderung in % zu ...			
	2015=100	2020	2010	2000	1991
Betonstahl in Stäben	172,0	53,2	50,3	194,0	148,2
Bauholz	156,4	61,4	82,5	94,8	80,0
Bitumen aus Erdöl	144,5	36,1	25,3	206,1	431,3
Asphalt	106,4	0,9	18,0	65,7	k.A.

Preisindex, 1991=100



Erzeugerpreisindex, 2015=100

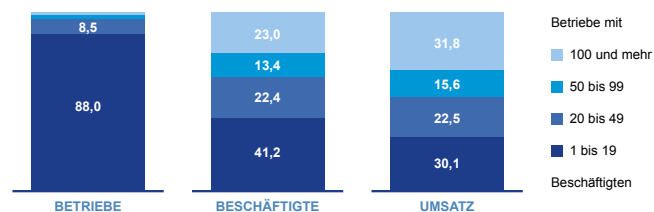


■ Bauhauptgewerbe ■ Verbraucherpreise ■ Betonstahl in Stäben ■ Bitumen

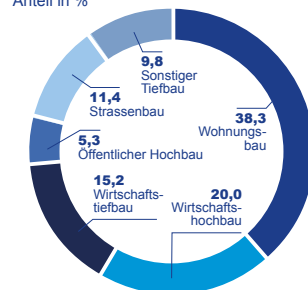
12) inkl. MwSt. 13) Berechnung mit Hilfe des Volumen- und Wertindex 14) Neubau 15) Rohbau

STRUKTUR & BEDEUTUNG 2021

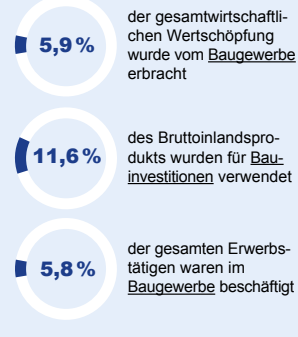
Betriebsstruktur¹ im Bauhauptgewerbe, Anteil an insg. in %



Umsatz² im Bauhauptgewerbe, Anteil in %



1: Ergänzungserhebung im Juni
2: alle Betriebe



Bauhauptgewerbe
+ Ausbaugewerbe
= **Baugewerbe**



Hauptverband der Deutschen Bauindustrie e.V.
Kurfürstenstraße 129 | 10785 Berlin | bauindustrie.de
Kontakt: Petra Kraus | petra.kraus@bauindustrie.de

Quellen: Statistisches Bundesamt, Eurostat, EU-Kommission, Soka-Bau, Bundesagentur für Arbeit, Deutscher Sparkassen- und Giroverband, eigene Erhebungen

BAUINDUSTRIE

Stand März 2022

145 Mrd.

Euro Umsatz im Bauhauptgewerbe 2021

WICHTIGE BAUDATEN 2021

EUROPA, GESAMTWIRTSCHAFT & BAUWIRTSCHAFT

Europäische (Bau-)Kennzahlen

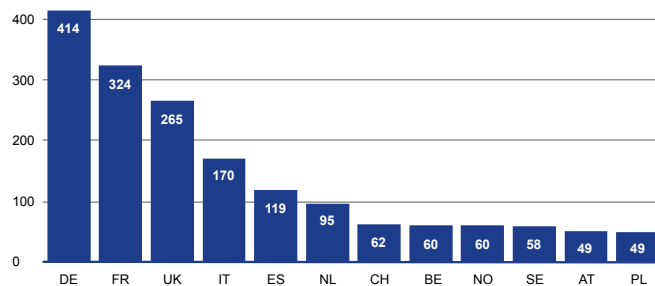
Merkmal	Deutschland		EU - 27	
	2021 Mrd. EUR	21/20 in % real	2021 Mrd. EUR	21/20 in % real
Bruttoinlandsprodukt	3.571	2,9	14.448	5,3
dar.: Bauinvestitionen ¹	414,3	0,7	1.602,1	6,0

Deutsche Baukennzahlen

Merkmal	Bauinvestitionen ¹		Umsatz ^{2,3}		Auftrags- eingang ⁴
	2021 Mrd. EUR	21/20 in % nom.	2021 Mrd. EUR	21/20 in % nom.	21/20 in % nom.
Wohnungsbau	257,64	9,9	55,39	2,0	8,5
Wirtschaftsbau ¹	108,65	8,6	50,96	2,3	16,0
Öffentlicher Bau ¹	47,97	5,3	38,45	-1,2	2,7
Hochbau	17,20	5,9	7,69	-6,3	12,7
Straßenbau	30,76	4,9	16,57	-0,7	-1,4
Sonstiger Tiefbau			14,19	1,1	2,8
Insgesamt Inland	414,26	9,0	144,80	1,2	9,4

*) bei Bauinvestitionen ohne Grundstückstransaktionen

Bauinvestitionen in Europa Bauinvestitionen 2021 in jeweiligen Preisen



1) Bauhaupt-, Ausbaugewerbe, Verarb. Gewerbe, Dienstleistungen, übrige Produzenten
2) alle Betriebe 3) Bauhauptgewerbe 4) Betriebe mit 20 und mehr Beschäftigten

PRODUKTION, BETRIEBE & ARBEITSMARKT

Leistung und Beschäftigung im Bauhauptgewerbe

Merkmal	Einheit	Deutschland				
		2021	21/20 in %	2010	2005	1995
Umsatz ²	Mrd. EUR	144,8	1,2	81,9	74,3	116,8
Arbeitsstunden ^{2,5*}	Mio.	1.066,4	-0,7	819,2	815,6	1.734,2
Beschäftigte ²	1.000	911,5	2,1	715,8	717,1	1.411,8
Löhne & Gehälter ^{2,6}	Mrd. EUR	32,3	4,9	18,8	18,2	34,1

*) Arbeitsstunden auf Baustellen

Betriebe, Beschäftigte, Umsatz je Beschäftigten, Bauhauptgewerbe⁶

Betriebe mit ... Beschäftigten	Betriebe		Beschäftigte		Umsatz je Beschäft.
	Anzahl	Anteil in %	Anzahl	Anteil in %	1.000 EUR
1-19	70.512	88,0	376.569	41,2	115,5
20-49	6.864	8,5	204.582	22,4	163,5
50-99	1.807	2,2	122.481	13,4	197,0
100-199	685	0,9	92.758	10,2	218,1
200 und mehr	300	0,4	117.184	12,8	260,5
insgesamt	80.168	100,0	913.574	100,0	165,7

Auszubildende (inkl. kfm) in der Bauwirtschaft lt. Soka-Bau, Anzahl

Merkmal	jeweils zum Jahresende				
	2021	2020	2010	2005	2000
Ausbildungsbetriebe	15.666	15.376	15.228	16.635	23.856
Auszubildende insg.	43.250	42.120	36.567	37.695	62.170
dar.: im 1. Lehrjahr	14.815	14.501	11.946	11.020	17.248

Arbeitslose und gemeldete offene Stellen, Anzahl

Merkmal	Jahresdurchschnitt			
	2021	2020	2010	2007**
Arbeitslose Baufacharbeiter [*]	17.123	19.048	54.394	70.122
offene Stellen f. Baufacharbeiter [*]	16.223	14.491	8.269	13.706

*) mit bauhauptgewerblichen Berufen **) k.A. vor 2007

5) Berechnung HDB 6) Ergänzungserhebung Juni 2021 (Umsatz je Beschäftigten Jahreswert 2020)

BAUTÄTIGKEIT, KOSTEN & FINANZEN

Baugenehmigungen

Gebäudeart	Deutschland		
	2021 ¹	21/20 in %	2010
Wohnungen insg. ⁷ , Zahl der Wohnungen	380.914	3,3	187.632
dar. in: Ein- und Zweifamilienhäusern	126.087	6,1	94.693
Mehrfamilienhäusern	193.647	2,2	66.912
Neubau Nichtwohngebäude, in Mio. Euro ⁸	42.129	4,8	21.010
davon: Nichtöffentliche Bauherren	31.054	4,3	14.876
Öffentliche Bauherren	11.075	6,2	6.134
dar.: Büro- und Verwaltungsgebäude	10.415	16,2	3.031
Fabrik- und Werkstattgebäude	5.684	-1,7	3.017
Handels- und Lagergebäude	7.891	-3,9	4.807

*) vorläufig

Kostenstruktur Bauhauptgewerbe 2019 (in % des Bruttoproduktionswertes)⁹

ausgewählte Kostenarten	Unternehmen mit ... Beschäftigten				
	insg.	20-49	50-249	250-499	500 u.m.
Personalkosten	25,7	29,9	26,8	23,8	20,2
davon: Löhne u. Gehälter	19,6	22,5	20,1	18,0	16,0
Sozialkosten	6,1	7,4	6,6	5,8	4,2
Materialverbrauch	22,4	26,7	22,9	19,9	18,0
dar.: Energieverbrauch	1,9	1,9	1,9	1,8	1,8
Nachunternehmerleistung	32,8	23,8	30,6	39,1	43,7

Finanzkennzahlen und Insolvenzen

Merkmal	Einheit	Bauhauptgewerbe				
		2021	2020	2010	2005	2000
Eigenkapitalquote ¹⁰	in %	k.A.	23,2	11,3	6,4	3,2
dar.: Untern. > 50 Mio.	in %	k.A.	17,1	14,3	10,7	8,6
Umsatzrendite ¹¹	in %	k.A.	9,1	6,3	4,6	2,9
dar.: Untern. > 50 Mio.	in %	k.A.	5,6	1,2	1,0	0,2
Insolvenzen	Anzahl	1.034	1.040	2.057	3.742	4.524

7) inkl. Umbau 8) veranschlagte Baukosten 9) Unternehmen mit 20 und mehr Beschäftigten
10) Eigenkapital / Bilanzsumme 11) Gewinn vor Steuern / Umsatz (inkl. Unternehmerlohn)